

Kindful Health es un proveedor de hospicio enfocado en hacer que el fin de la vida sea tan bonito como el comienzo.

¿Qué es el hospicio?

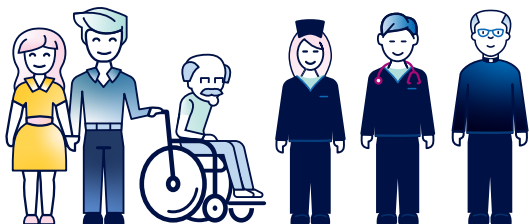
El hospicio es un beneficio de Medicare que recibe por haber pagado impuestos durante su vida, como el Seguro Social.

¿Para qué es el hospicio?

Hospicio es para las personas que estén gravemente enfermas, que durante el curso normal de una enfermedad, no le sorprendería a un médico si falleciera dentro de los próximos seis meses.

¿Qué provee el hospicio?

El hospicio le provee al paciente y a su familia apoyo y educación adicional para que la familia, junto al equipo del hospicio, puedan cuidar al paciente en su hogar. Hospicio provee médicos, enfermeros, ayudantes, trabajadores sociales, capellanes, voluntarios, luto, farmacia, equipo médico, suministros y más.



Con usted en cada paso.

Llega un momento en la vida de todos donde la **calidad y duración de la vida** es mejor con cuidado paliativo, en lugar de buscar cuidado heroico para el final de la vida.

Si cree que usted o un ser querido pudiera estar en esa etapa, somos personas amables listos para proveerles cuidado, amor y apoyo a usted y su familia.

Estamos aquí para ayudarle. Comuníquese con nosotros hoy.

(866) 730-4550

Fx (877) 334-1271

info@kindfulhealth.com

kindfulhealth.com



Haciendo que el final de la vida sea tan bonito como el principio a través de
HOSPICIO DE CLASE ÓPTIMA

Línea de Cuidado 24/7

(866) 730-4550

Estamos aquí para ayudarle.



La diferencia de Kindful

Kindful contrata y adiestra de manera diferente y por eso obtenemos mejores resultados. Específicamente, contratamos según nuestro propósito, valores, características y estándares, lo cual ayuda a atraer personal más compasivo con un corazón para servir.

NUESTRO PROPÓSITO

Servir.

Si estamos atendiendo a un paciente o familia, lo estamos haciendo bien.

NUESTRAS CARACTERÍSTICAS

Crecimiento
Optimismo
Entusiasmo

NUESTROS VALORES

Verdad
Excelencia
Responsabilidad
Piedad

NUESTROS ESTÁNDARES

Interacciones por teléfono
Apariencia
Visitas
Puntualidad
Transparencia

¿Cuánto cuesta el hospicio?

El hospicio es un beneficio provisto por Medicare sin requisito de copago. El costo del cuidado es completamente reembolsable por Medicare a la compañía del hospicio por todo lo relacionado al diagnóstico principal de hospicio.

¿Todos los hospicios están licenciados?

Sí, Kindful está licenciado por el estado de Texas y certificado por Medicare.

¿Qué debo esperar si escojo hospicio?

Debe esperar un intermediario cálido y hospitalario que le explicará el beneficio del hospicio y determinará su elegibilidad inicial. Si escoge el hospicio, un enfermero llevará a cabo una evaluación exhaustiva y creará un plan de cuidado personalizado. Un trabajador social y capellán estarán disponibles para usted y le conectarán con servicios de apoyo adicionales. Los planes de cuidado están echos a la medida dependiendo de la situación, pero comúnmente, recibe dos visitas de enfermeras a la semana, tres visitas de ayudantes a la semana y visitas del trabajador social y capellán según deseado o necesario. Los voluntarios son una parte clave del hospicio y ayudan de muchas maneras. Todos los miembros del equipo de cuidado serán supervisados por el Director Médico del Hospicio y el Director de Servicios Clínicos. El equipo de cuidado tendrá reuniones sobre el paciente cada 14 días y siempre estará al tanto sobre su cuidado.

¿Cómo sé si alguien está listo para hospicio?

Simplemente, si no le sorprendería que su ser querido falleciera en los próximos seis meses, entonces su ser querido es un candidato para hospicio.

Típicas enfermedades crónicas atendidas en el hospicio

- Cáncer
- Demencia
- Enfermedad del corazón
- VIH/Sida
- Enfermedad pulmonar
- Enfermedad renal
- Enfermedad neurológica
- Enfermedad del hígado
- Ataque de apoplejía
- Coma
- Otras

Si su ser querido está lidiando con algunas de las enfermedades crónicas arriba, considere hospicio. Estará satisfecho de haberlo hecho.

Comuníquese con nosotros hoy para conocer más

(866) 730-4550